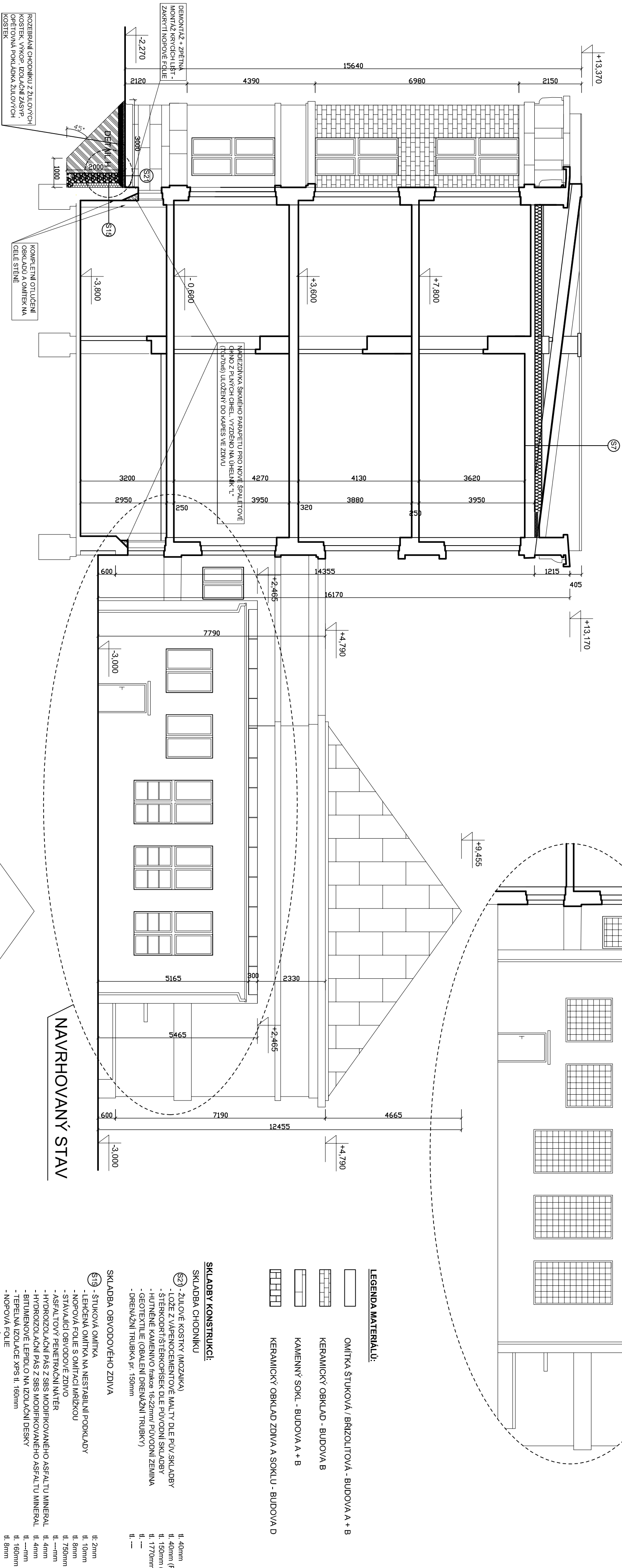


ŘEZ POHLED ZÁPADNÍ, ŘEZ B-B' M 1:100



LEGENDA MATERIÁLŮ:

- OMÍTKA ŠTUKOVÁ / BRIZOLITOVÁ - BUDOVA A + B
- KERAMICKÝ OBKLAD - BUDOVA B
- KAMENNÝ SOKL - BUDOVA A + B
- KERAMICKÝ OBKLAD ZDIVA A SOKLU - BUDOVA D

SKLADBY KONSTRUKCÍ:

SKLADBA CHODNIKU

- ŠTUKOVÉ KOSTKY (MOZAIKA) tl. 40mm
- LOZE Z VÁPENOCEMENTOVÉ MALTY DLE PUV/SKLADBY tl. 40mm (PŘEDPOKLAD)
- STERODR/S/TERODRSEK DLE PUV/ODNI SKLADBY tl. 150mm (PŘEDPOKLAD)
- HUTNĚNÉ KAMENNÉ FRACE 16-22mm / PUV/ODNI ZEMINA tl. 170mm
- GEOTEXTILIE (OBALENÍ DRENAŽNÍ TRUBKY) tl. --
- DRENAŽNÍ TRUBKA pr. 150mm tl. --

SKLADBA OBVODOVÉHO ZDIVA

- ŠTUKOVÁ OMÍTKA tl. 20mm
- LEHCENÁ OMÍTKA NA NESTABILNÍ PODKLADY tl. 10mm
- NOPOVÁ FOLIE S OMÍTKOU tl. 8mm
- STAVAJÍCÍ OBVODOVÉ ZDIVO tl. 750mm
- ASFALTOVÝ PENETRAČNÍ MÄTER tl. --mm
- HYDROIZOLAČNÍ PAS Z SBS MODIFIKOVANÉHO ASFALTU MINERAL tl. 4mm
- BITUMENOVÉ LEPIDLO NA IZOLAČNÍ DESKY tl. --mm
- TEPELNÁ IZOLACE XPS tl. 150mm
- NOPOVÁ FOLIE tl. 8mm
- OCHRANNÁ GEOTEXTILIE tl. --mm
- KAMENNÉ FRACE 16-22mm tl. 300mm

+/- 0,000 = STÁVAJÍCÍ ÚROVEŇ PODLAHY V 1.NP BUDOVY B

Hlavní inženýr projektu	Ing. Radec Mýšák	Autizace:
Zodpovědný projektant	Ing. Jaroslav Mýšák	
Vypracoval	Ing. Vojtěch Novák	
Kač:	PAROUBICKÝ	
M.Ú.:	MASTRAIT MĚSTA PAROUBICE	
Investor:	Paroubický kraj, Komenského nám. 125, 532 11 Paroubice, IČ: 70892922	
Acce:	REALIZACE ÚSPOR ENERIE - SPŠE A VOŠ PAROUBICE.	
BUDOVY A, B, D		
Stupeň PD:	DSP + DPS	
Datum:	03/2016	
Měřítko:	1:100	
Formát:	4x A4	
Úroveň:	ARCHITECTONICKO STAVEBNÍ ŘEŠENÍ	
Číslo paré:		
Číslo výkresu:		
ŘEZ POHLED ZÁPADNÍ - ŘEZ B-B'; ŘEZ C-C		
D.1.1.11		